

XÃ PHƯỚC HÒA - HUYỆN PHÚ GIỎ - TỈNH BÌNH DƯƠNG
ĐỒ ÁN QUY HOẠCH CHI TIẾT XÂY DỰNG TỶ LỆ 1/500 KHU NHÀ Ở PHƯƠNG TRƯỜNG AN 5
BẢN ĐỒ QUY HOẠCH HỆ THỐNG THÔNG TIN LIÊN LẠC

DIỆN TÍCH LẬP QUY HOẠCH: 105.940,1m²



TỶ LỆ CHÍCH

KÍ HIỆU:

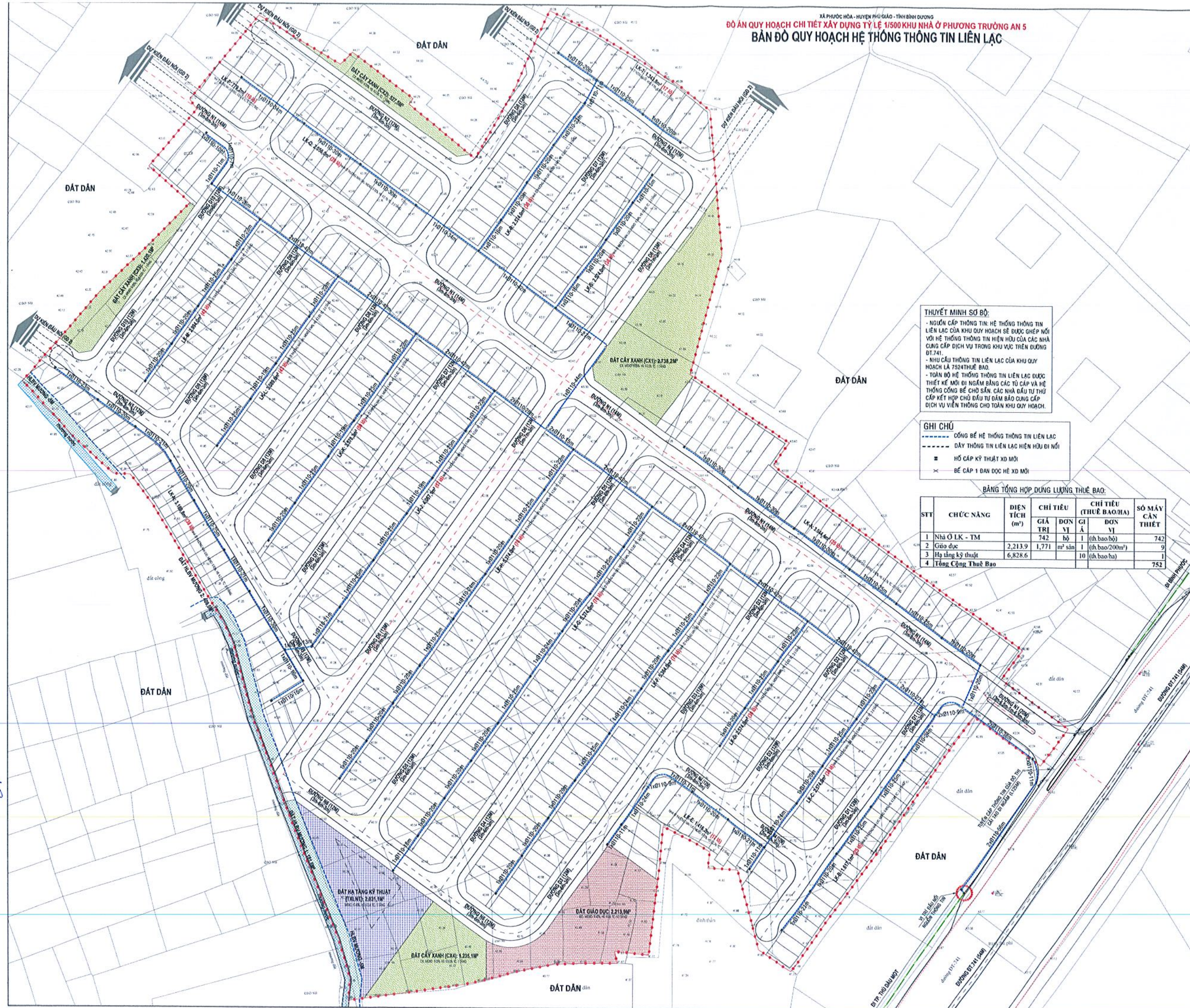
- ĐẤT GIÁO DỤC
- ĐẤT CÂY XANH
- ĐẤT HLBV MƯƠNG
- ĐẤT TRẠM XỬ LÝ NƯỚC THẢI
- ĐƯỜNG GIAO THÔNG DỰ ÁN
- ĐƯỜNG GIAO THÔNG DỰ KIẾN
- RANH GIỚI QUY HOẠCH
- CHỈ GIỚI HÀNH LANG
- CHỈ GIỚI ĐƯỜNG ĐỎ
- CHỈ GIỚI XÂY DỰNG

THUYẾT MINH SƠ BỘ:
 - NGUỒN CẤP THÔNG TIN: HỆ THỐNG THÔNG TIN LIÊN LẠC CỦA KHU QUY HOẠCH SẼ ĐƯỢC GHEP NỐI VỚI HỆ THỐNG THÔNG TIN HIỆN HỮU CỦA CÁC NHÀ CUNG CẤP DỊCH VỤ TRONG KHU VỰC TRÊN ĐƯỜNG ĐT.741.
 - NHỊU CẦU THÔNG TIN LIÊN LẠC CỦA KHU QUY HOẠCH LÀ 7524THUE BAO.
 - TOÀN BỘ HỆ THỐNG THÔNG TIN LIÊN LẠC ĐƯỢC THIẾT KẾ MỖI ĐỊ NGĂM BẰNG CÁC TỦ CÁP VÀ HỆ THỐNG CÔNG BẾ CHỜ SẮM. CÁC NHÀ ĐẦU TƯ THỰ CẤP KẾT HỢP CHỦ ĐẦU TƯ ĐẢM BẢO CUNG CẤP DỊCH VỤ VIỄN THÔNG CHỖ TOÀN KHU QUY HOẠCH.

GHI CHÚ
 - --- CỐNG BẾ HỆ THỐNG THÔNG TIN LIÊN LẠC
 - --- DÂY THÔNG TIN LIÊN LẠC HIỆN HỮU ĐỊ NỐI
 - ■ HỖ CẤP KỸ THUẬT XỖ MÔI
 - x BẾ CẤP 1 ĐAN ĐỘC HỀ XỖ MÔI

BẢNG TỔNG HỢP DUNG LƯỢNG THUẾ BAO:

STT	CHỨC NĂNG	DIỆN TÍCH (m ²)	CHỈ TIÊU		CHỈ TIÊU (THUẾ BAO/HA)		SỐ MÁY CẦN THIẾT
			GIÁ TRỊ	ĐƠN VỊ	GI Á	ĐƠN VỊ	
1	Nhà Ở LK - TM	742	hồ	1	(th.bao/hồ)	742	
2	Giáo dục	2.213,9	1,771	m ² sầm	1	(th.bao/200m ²)	9
3	Hạ tầng kỹ thuật	6.828,6			10	(th.bao/ha)	1
4	Tổng Cộng Thuế Bao						752



CƠ QUAN PHÊ DUYỆT
 ỦY BAN NHÂN DÂN HUYỆN PHÚ GIỎ
 KÈM THEO QUÊN HỒ SỐ: _____ NGÀY: _____

CƠ QUAN THẨM ĐỊNH
 PHÒNG QUẢN LÝ ĐỒ THỊ HUYỆN PHÚ GIỎ
 KÈM THEO CÔNG HỒ SỐ: _____ NGÀY: _____

CƠ QUAN THỎA THUẬN (NẾU CỎ)
 KÈM THEO CÔNG HỒ SỐ: _____ NGÀY: _____

CHỖ ĐẦU TƯ
 CÔNG TY CP ĐT BỐS PHƯƠNG TRƯỜNG AN
 KÈM THEO TÊN HỒ SỐ: _____ NGÀY: _____ LÊ TRỌNG PHƯƠNG

HỒ AN QUY HOẠCH CHI TIẾT XÂY DỰNG TỶ LỆ 1/500
KHU NHÀ Ở PHƯƠNG TRƯỜNG AN 5
 ĐỊA ĐIỂM: XÃ PHƯỚC HÒA - HUYỆN PHÚ GIỎ - TỈNH BÌNH DƯƠNG

BẢN VẼ
BẢN ĐỒ QUY HOẠCH HỆ THỐNG THÔNG TIN LIÊN LẠC
 KÍ HIỆU: QH-13/16 GHEP: 01 x A0 TỶ LỆ: 1/500 NGÀY: ... / ... / 2019

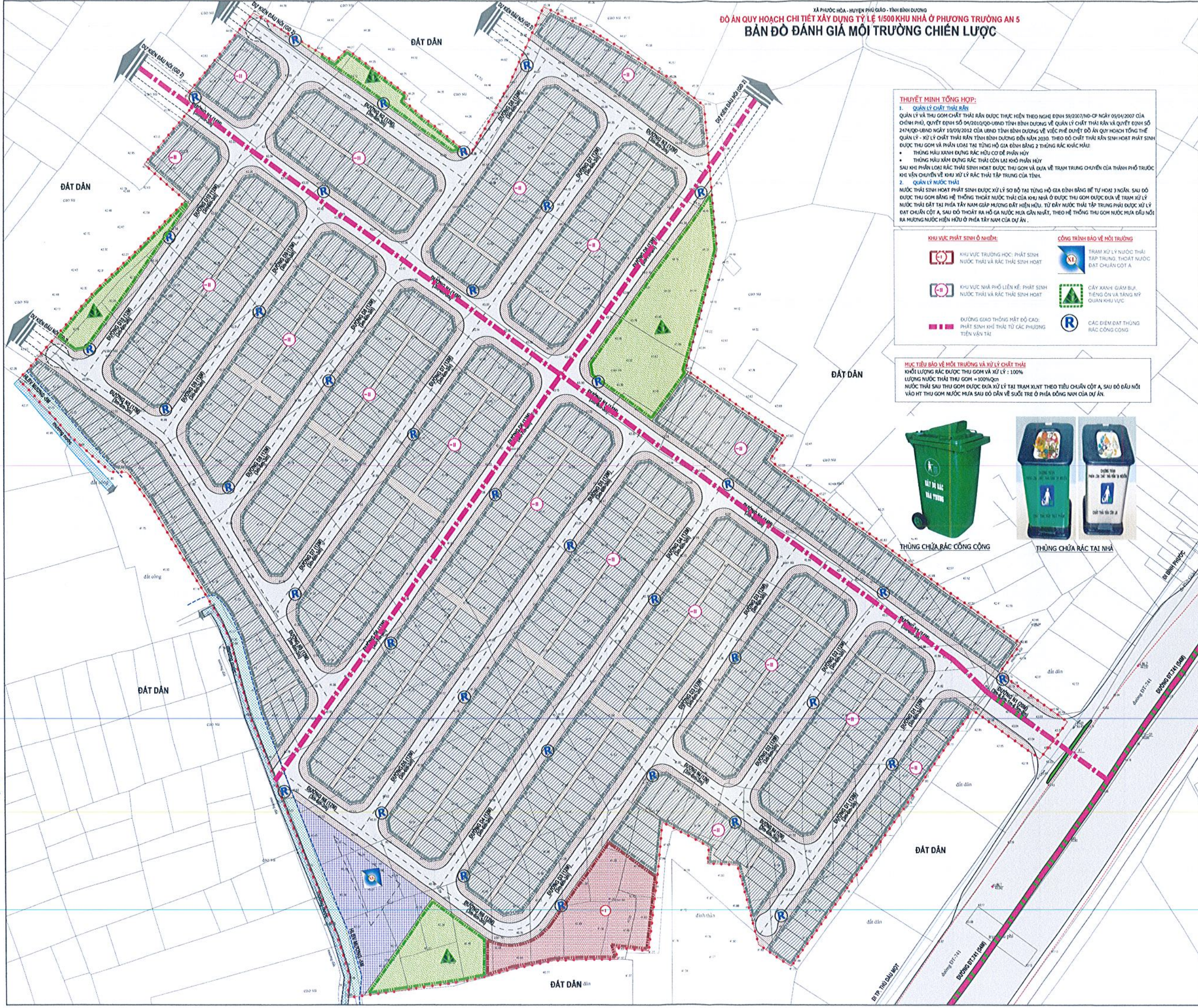
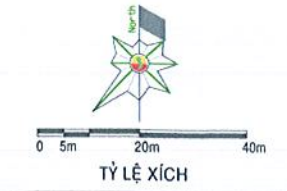
THỂ HIỆN: KS. HỒ QUỐC TÂM
 THIẾT KẾ: KS. HỒ QUỐC TÂM
 CHỦ THỊ: KS. TRẦN BẢO TRỌNG
 CHỦ NHIỆM: KTS. TRẦN VŨ
 QUẢN LÝ KỸ THUẬT: KTS. TRẦN TRUNG NHÀN
 GIÁM ĐỐC: KTS. TRẦN VŨ

CÔNG TY TNHH TƯ VẤN & XÂY DỰNG KIẾN ANH
 05 02, KỶC HỀP THẮNG 2, P. HỀP THẮNG, TP. THỦ ĐẦU MỘT, TỈNH BÌNH DƯƠNG
 ĐT: 090 168 8069

13

XÃ PHƯỚC HÒA - HUYỆN PHÚ GIÁC - TỈNH BÌNH DƯƠNG
ĐỒ ÁN QUY HOẠCH CHI TIẾT XÂY DỰNG TỶ LỆ 1/500 KHU NHÀ Ở PHƯƠNG TRƯỜNG AN 5
BẢN ĐỒ ĐÁNH GIÁ MÔI TRƯỜNG CHIẾN LƯỢC

DIỆN TÍCH LẬP QUY HOẠCH: 105.940,1m²



THUYẾT MINH TỔNG HỢP:

1. **QUẢN LÝ CHẤT THẢI RẮN:**
 QUẢN LÝ VÀ THU GOM CHẤT THẢI RẮN ĐƯỢC THỰC HIỆN THEO NGHỊ ĐỊNH 58/2007/NĐ-CP NGÀY 05/04/2007 CỦA CHÍNH PHỦ, QUYẾT ĐỊNH SỐ 04/2010/QĐ-UBND TỈNH BÌNH DƯƠNG VỀ QUẢN LÝ CHẤT THẢI RẮN VÀ QUYẾT ĐỊNH SỐ 2474/QĐ-UBND NGÀY 10/09/2012 CỦA UBND TỈNH BÌNH DƯƠNG VỀ VIỆC PHÉ DUYỆT ĐỒ ÁN QUY HOẠCH TỔNG THỂ QUẢN LÝ - XỬ LÝ CHẤT THẢI RẮN TỈNH BÌNH DƯƠNG ĐẾN NĂM 2030. THEO ĐỒ CHẤT THẢI RẮN SINH HOẠT PHÁT SINH ĐƯỢC THU GOM VÀ PHÂN LOẠI TẠI TỪNG HỘ GIA ĐÌNH BẰNG 2 THÙNG RÁC KHÁC MẪU:
 • THÙNG MÀU XANH ĐỰNG RÁC HỮU CƠ ĐỂ PHÂN HỦY
 • THÙNG MÀU XÁM ĐỰNG RÁC THẢI CỒN LẠI KHÓ PHÂN HỦY
 SAU KHI PHÂN LOẠI RÁC THẢI SINH HOẠT ĐƯỢC THU GOM VÀ ĐƯA VỀ TRẠM TRUNG CHUYỂN CỦA THÀNH PHỐ TRƯỚC KHI VẬN CHUYỂN VỀ KHU XỬ LÝ RÁC THẢI TẬP TRUNG CỦA TỈNH.

2. **QUẢN LÝ NƯỚC THẢI:**
 NƯỚC THẢI SINH HOẠT PHÁT SINH ĐƯỢC XỬ LÝ SƠ BỘ TẠI TỪNG HỘ GIA ĐÌNH BẰNG BẾ TỰ HOẠC 3 NGÓN. SAU ĐÓ ĐƯỢC THU GOM BẰNG HỆ THỐNG THỐT NƯỚC THẢI CỦA KHU NHÀ Ở ĐƯỢC THU GOM ĐƯA VỀ TRẠM XỬ LÝ NƯỚC THẢI TẠI PHÍA TÂY NAM GẤP MƯỜNG ĐẤT HIỆN HỮU. TỪ ĐÂY NƯỚC THẢI TẬP TRUNG PHẢI ĐƯỢC XỬ LÝ ĐẠT CHUẨN CỘT A, SAU ĐÓ THÓT RA HỒ GÀ NƯỚC MƯA GẦN NHẤT, THEO HỆ THỐNG THU GOM NƯỚC MƯA ĐỀU NƠI RA MƯỜNG NƯỚC HIỆN HỮU Ở PHÍA TÂY NAM CỦA DỰ ÁN.

KHU VỰC PHÁT SINH Ồ NHIỄM:

- KHU VỰC TRƯỜNG HỌC: PHÁT SINH NƯỚC THẢI VÀ RÁC THẢI SINH HOẠT
- KHU VỰC NHÀ PHỐ LIỀN KÈ: PHÁT SINH NƯỚC THẢI VÀ RÁC THẢI SINH HOẠT

CÔNG TRÌNH BẢO VỆ MÔI TRƯỜNG:

- TRẠM XỬ LÝ NƯỚC THẢI TẬP TRUNG THU GOM ĐƯA VỀ TRẠM CHUẨN CỘT A
- CÂY XANH, GIẢM BỤY, TIẾNG ỒN VÀ TĂNG MỸ QUAN KHU VỰC
- CÁC ĐIỂM ĐẶT THÙNG RÁC CÔNG CỘNG

MỤC TIÊU BẢO VỆ MÔI TRƯỜNG VÀ XỬ LÝ CHẤT THẢI:
 KHỐI LƯỢNG RÁC ĐƯỢC THU GOM VÀ XỬ LÝ: 100%
 LƯỢNG NƯỚC THẢI THU GOM = 100% QN
 NƯỚC THẢI SAU THU GOM ĐƯỢC ĐƯA XỬ LÝ TẠI TRẠM XỬ LÝ THEO TIÊU CHUẨN CỘT A, SAU ĐÓ ĐỀU NỔ VÀO HỒ TỤ GOM NƯỚC MƯA SAU ĐÓ DẪN VỀ SUỐI TRÈ Ở PHÍA ĐÔNG NAM CỦA DỰ ÁN.



- KÍ HIỆU:**
- ĐẤT Ở (NHÀ Ở THƯƠNG MẠI)
 - ĐẤT GIỎI DỤC
 - ĐẤT CÂY XANH
 - ĐẤT HLBY MƯỜNG
 - ĐẤT HÀNH LANG KỸ THUẬT SAU NHÀ
 - ĐẤT TRẠM XỬ LÝ NƯỚC THẢI
 - ĐẤT MẶT NƯỚC
 - ĐƯỜNG GIAO THÔNG DỰ ÁN
 - ĐƯỜNG GIAO THÔNG DỰ KIẾN
 - RANH GIỚI QUY HOẠCH
 - CHỈ GIỚI HÀNH LANG

CƠ QUAN PHÉ DUYỆT
 ỦY BAN NHÂN DÂN HUYỆN PHÚ GIÁC

HẸN THỜI QUÊN BÊN SỞ: _____ NGÀY _____

CƠ QUAN THẨM ĐỊNH
 PHÒNG QUẢN LÝ ĐÔ THỊ HUYỆN PHÚ GIÁC

HẸN THỜI CÔNG VÀ XỬ: _____ NGÀY _____

CƠ QUAN THỎA THUẬN (NẾU CÓ): _____

HẸN THỜI CÔNG HỒ SƠ: _____ NGÀY _____

CHỦ ĐẦU TƯ
 CÔNG TY CP ĐT BĐS PHƯƠNG TRƯỜNG AN

HẸN THỜI TRÌNH BÀY: _____ NGÀY _____ LÊ TRỌNG PHƯƠNG

ĐỒ ÁN QUY HOẠCH CHI TIẾT XÂY DỰNG TỶ LỆ 1/500
KHU NHÀ Ở PHƯƠNG TRƯỜNG AN 5
 ĐỊA ĐIỂM: XÃ PHƯỚC HÒA - HUYỆN PHÚ GIÁC - TỈNH BÌNH DƯƠNG

BẢN VẼ
BẢN ĐỒ ĐÁNH GIÁ MÔI TRƯỜNG CHIẾN LƯỢC

KÍ HIỆU: QH-15/16 GHÉP: 01 x A0 TỶ LỆ: 1/500 NGÀY: .../.../2019

THỂ HIỆN: KST. TRẦN HIỂN VINH

THIẾT KẾ: KST. TRẦN HIỂN VINH

CHỦ TRÌ: KTS. TRẦN VŨ

CHỦ NHIỆM: KTS. TRẦN VŨ

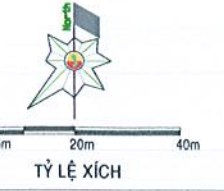
QUẢN LÝ KỸ THUẬT: KTS. TRẦN TRUNG NHÃN

GIÁM ĐỐC: KTS. TRẦN VŨ

CÔNG TY TNHH TƯ VẤN & XÂY DỰNG KIẾN XANH
 85 B2, KDC HEP THÀNH 2, P. HEP THÀNH TP. THỦ DẦU MỘT, TỈNH BÌNH DƯƠNG
 ĐT: 0901698069

XÃ PHƯỚC HÒA - HUYỆN PHÚ GIẢO - TỈNH BÌNH DƯƠNG
ĐỒ ÁN QUY HOẠCH CHI TIẾT XÂY DỰNG TỶ LỆ 1/500 KHU NHÀ Ở PHƯƠNG TRƯỜNG AN 5
BẢN ĐỒ TỔNG HỢP ĐƯỜNG DÂY, ĐƯỜNG ỚNG HẠ TẦNG KỸ THUẬT

DIỆN TÍCH LẬP QUY HOẠCH: 105.940,1m²



KÍ HIỆU:

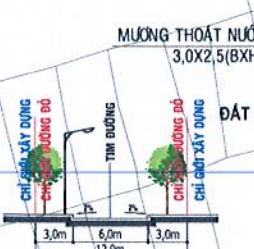
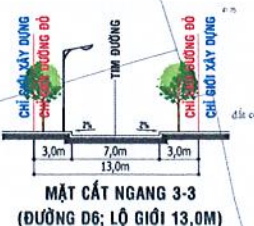
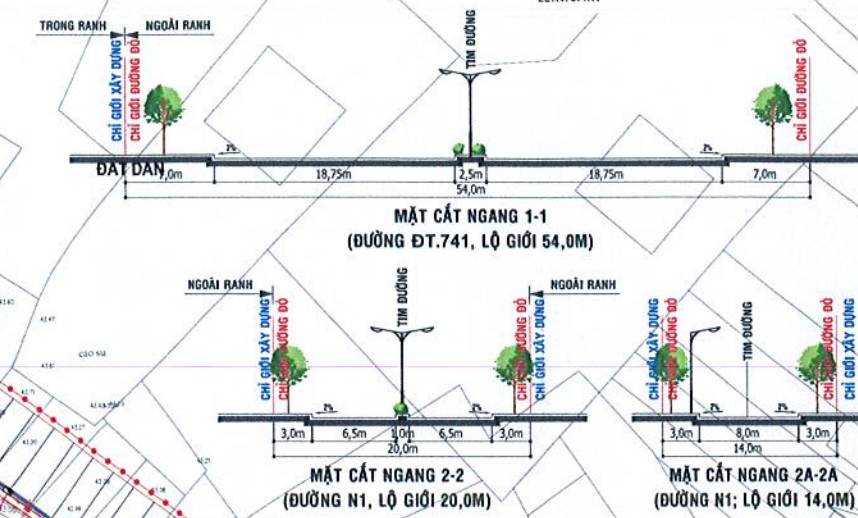
	ĐẤT GIÁO DỤC
	ĐẤT CÂY XANH
	ĐẤT HLVB MƯƠNG
	ĐẤT TRẠM XỬ LÝ NƯỚC THẢI
	ĐƯỜNG GIAO THÔNG DỰ ÁN
	ĐƯỜNG GIAO THÔNG DỰ KIẾN
	RANH GIỚI QUY HOẠCH
	CHỈ GIỚI HÀNH LANG
	CHỈ GIỚI ĐƯỜNG ĐỒ
	CHỈ GIỚI XÂY DỰNG

KÍ HIỆU:

	ĐƯỜNG ỚNG CẤP NƯỚC HIỆN TRẠNG
	ĐƯỜNG DÂY THÔNG TIN HIỆN TRẠNG ĐI NỔI
	ĐƯỜNG DÂY 22KV HIỆN TRẠNG ĐI NỔI
	ĐƯỜNG ỚNG THOÁT NƯỚC MƯA
	ĐƯỜNG ỚNG THOÁT NƯỚC THẢI
	CỐNG BỂ THÔNG TIN LIÊN LẠC
	ĐƯỜNG DÂY CHIẾU SÁNG ĐI NGẦM
	ĐƯỜNG DÂY 22KV ĐI NGẦM
	CẤP ĐIỆN HẠ THẾ ĐI NGẦM
	ĐƯỜNG ỚNG CẤP NƯỚC

GHI CHÚ:

	HỒ GA THU NƯỚC THẢI
	HỒ GA THU NƯỚC MƯA
	TỦ CHIẾU SÁNG
	TRẠM BIẾN ÁP
	BẾ CẤP BÊ TÔNG 1 NẤP ĐẠN
	BẾ CẤP BÊ TÔNG 2 NẤP ĐẠN
	TỦ PHÂN PHỐI HẠ THẾ
	ĐÈN CHIẾU SÁNG
	HỒ GA ĐIỆN
	TRẠM BTS
	HƯỚNG NHÌN CỦA MẶT CẮT
	TRẠM BIẾN ÁP SỚ 3PHA



MƯƠNG THOÁT NƯỚC BTCT CẢI TẠO
 3,0x2,5(BXH)-L185m

VỊ TRÍ CỬA XÃ
 D1200

THUYẾT MINH SƠ BỘ:

- BẢN VẼ NÀY ĐƯỢC THỰC HIỆN DỰA THEO:
- BẢN VẼ: QUY HOẠCH GIAO THÔNG; QUY HOẠCH CHUẨN BỊ KỸ THUẬT; QUY HOẠCH HỆ THỐNG CẤP NƯỚC; QUY HOẠCH HỆ THỐNG THOÁT NƯỚC THẢI; QUY HOẠCH HỆ THỐNG CẤP ĐIỆN; QUY HOẠCH HỆ THỐNG THÔNG TIN LIÊN LẠC.
- QUY CHUẨN XÂY DỰNG VIỆT NAM QCVN 01: 2008/BXD, CÁC TẾU CHUẨN QUY PHẠM CÓ LIÊN QUAN.
- BẢN VẼ NÀY MANG TÍNH TỔNG QUAN XÁC ĐỊNH SƠ BỘ VỊ TRÍ CÁC CÔNG TRÌNH NGẦM DỰ KIẾN XÂY DỰNG THEO QUY HOẠCH TRONG KHU VỰC ĐỂ QUẢN LÝ. TRONG QUÁ TRÌNH THIẾT KẾ TIẾP SAU CẦN DỰA VÀO SỐ LƯỢNG CÁC CÔNG TRÌNH NGẦM XÂY DỰNG THEO TỪNG TRỤC ĐƯỜNG MÀ BỔ TRÍ ĐẢM BẢO KHOẢNG CÁCH THEO QUY CHUẨN.
- TẠI CHỖ GIAO CẮT GIỮA CÁC CÔNG TRÌNH KỸ THUẬT TỰ THEO ĐIỀU KIỆN CỤ THỂ TRONG QUÁ TRÌNH THI CÔNG CÒ BIÊN PHÁP XỬ LÝ PHÙ HỢP.
- KHOẢNG CÁCH TRÊN GIỮA CÁC ĐƯỜNG ỚNG TRÊN MẶT CẮT ĐIỆN HÌNH CHỈ MANG TÍNH CHẤT THAM KHẢO, TỰ VÀO TỪNG VỊ TRÍ MÀ BỔ TRÍ KHOẢNG CÁCH ĐỪNG VÀ NGANG GIỮA CÁC ĐƯỜNG ỚNG ĐỪNG THEO TIÊU CHUẨN. TRÌNH TỰ BỔ TRÍ CÁC ĐƯỜNG ỚNG THẢI PHẢI TUÂN THEO THỨ TỰ MẶT BẰNG TỔNG HỢP ĐƯỜNG DÂY ĐƯỜNG ỚNG.

CƠ QUAN PHÊ DUYỆT
 ỦY BAN NHÂN DÂN HUYỆN PHÚ GIẢO

KÊNH THỰC DUYỆT: _____ NGÀY: _____

CƠ QUAN THẨM ĐỊNH
 PHÒNG QUẢN LÝ ĐÔ THỊ HUYỆN PHÚ GIẢO

KÊNH THỰC DUYỆT: _____ NGÀY: _____

CƠ QUAN THỎA THUẬN (NẾU CÓ)

KÊNH THỰC DUYỆT: _____ NGÀY: _____

CHỦ ĐẦU TƯ
 CÔNG TY CP ĐT PT BOS PHƯƠNG TRƯỜNG AN

KÊNH THỰC DUYỆT: _____ NGÀY: _____ LÊ TRỌNG PHƯƠNG

ĐỒ ÁN QUY HOẠCH CHI TIẾT XÂY DỰNG TỶ LỆ 1/500
KHU NHÀ Ở PHƯƠNG TRƯỜNG AN 5
 ĐỊA ĐIỂM: XÃ PHƯỚC HÒA - HUYỆN PHÚ GIẢO - TỈNH BÌNH DƯƠNG

BẢN VẼ
BẢN ĐỒ TỔNG HỢP ĐƯỜNG DÂY, ĐƯỜNG ỚNG HẠ TẦNG KỸ THUẬT

KÍ HIỆU: QH-14/16	GHÉP: 01 x A0	TỶ LỆ: 1/500	NGÀY: .../.../2019
THỂ HIỆN	KS. LƯU TRỊNH TÀI TỰỆ		
THIẾT KẾ	KS. LƯU TRỊNH TÀI TỰỆ		
CHỦ TRÌ	KS. HỒ QUỐC TÂM		
CHỦ NHIỆM	KTS. TRẦN VŨ		
QUẢN LÝ KỸ THUẬT	KTS. TRẦN TRUNG NHÃN		

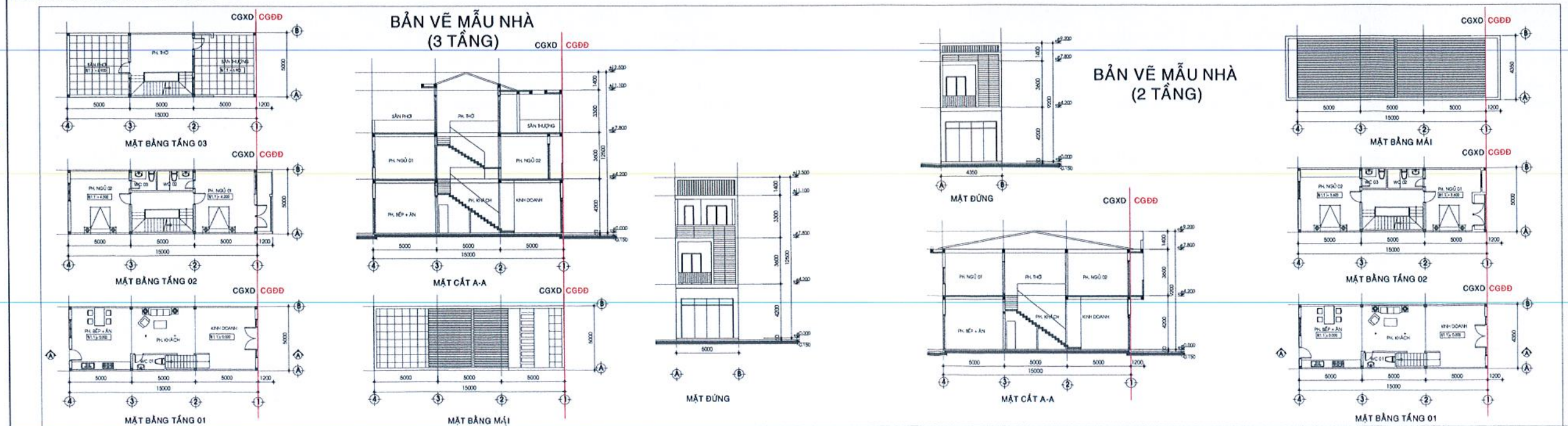
GIÁM ĐỐC

KTS. TRẦN VŨ
CÔNG TY TNHH TƯ VẤN & XÂY DỰNG KIẾN XANH
 85 E2, KDC HEP THẮNG 2, P. HEP THẮNG TP. THỦ GIẢO MỸ, TỈNH BÌNH DƯƠNG
 ĐT: 090 169 8069



CÁC TIÊU CẢNH KHU NHÀ Ở

GÓC NHÌN TỔNG THỂ TỪ ĐƯỜNG DT.741



CƠ QUAN PHÊ DUYỆT
 ỦY BAN NHÂN DÂN HUYỆN PHÚ GIÁC

CƠ QUAN THẨM ĐỊNH
 PHÒNG QUẢN LÝ ĐÔ THỊ HUYỆN PHÚ GIÁC

CƠ QUAN THỎA THUẬN (nếu có)

CHỦ ĐẦU TƯ
 CÔNG TY CPĐT PT BĐS PHƯƠNG TRƯỜNG AN

ĐỒ ÁN QUY HOẠCH CHI TIẾT XÂY DỰNG TỶ LỆ 1/500
KHU NHÀ Ở PHƯƠNG TRƯỜNG AN 5
 ĐỊA ĐIỂM: XÃ PHƯỚC HÒA - HUYỆN PHÚ GIÁC - TỈNH BÌNH DƯƠNG

BẢN VẼ
BẢN VẼ THIẾT KẾ ĐÔ THỊ VÀ MẪU NHÀ

KẾ HOẠCH: QH-16/16 GHÉP: 01 x A0 TỶ LỆ: 1/500 NGÀY: ... / ... / 2019

THỂ HIỆN KST. TRẦN HIẾN VINH
THIẾT KẾ KST. TRẦN HIẾN VINH
CHỦ TRÌ KTS. TRẦN VŨ
CHỦ NHIỆM KTS. TRẦN VŨ
QUẢN LÝ KỸ THUẬT KTS. TRẦN TRUNG NGUYÊN

QUẢN ĐỌC
 KTS. TRẦN VŨ

CÔNG TY TNHH TƯ VẤN & XÂY DỰNG KIẾN XANH
 85 B2, XÓC HÈP THÀNH 2, P. HÈP THÀNH, TP. THỦ ĐẦU MỘT, TỈNH BÌNH DƯƠNG
 ĐĐT: 090 169 8969